

Eucommiaceae – gumojilmovité

Gumojilm jilmovitý, eukómie jilmovitá (*Eucommia ulmoides* Oliv.)

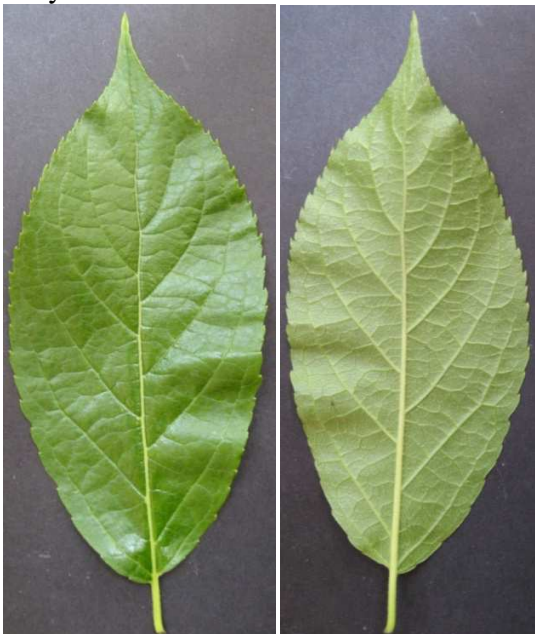
Strom 6 – 15 (–20) m vysoký.

Rozšíření – střední Čína

Květy – jednopohlavné, bezobalné, rostliny jednodomé



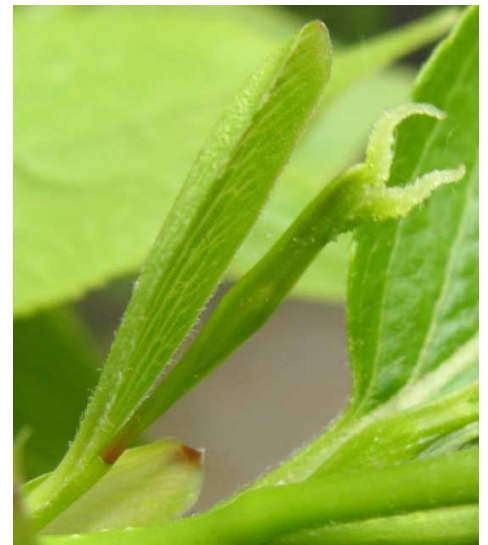
Listy – střídavé



samčí květ



samičí květ



Plody – křídlaté nažky



nažka



semeno

